

ERFÜLLT DIE
ANFORDERUNGEN
FÜR EIN SCHENGEN
VISUM

AUFENTHALT
BIS ZU 12 MONATE
UND BIS ZU
24 MONATE IN
KANADA

MAGELLAN

DIE UMFASSENDE VERSICHERUNG FÜR EINEN
SORGENFREIEN AUSLANDSAUFENTHALT

2019



Laden Sie unsere kostenlose Mobile-App
Easy Claim herunter!



Folgen Sie uns auf Facebook!

 www.facebook.com/AprilExpat



Insurance made easy.

MAGELLAN, DER UMFASSENDE VERSICHERUNGSSCHUTZ FÜR IHREN AUSLANDSAUFENTHALT AUF ZEIT!

Magellan ist eine Versicherungslösung für Auslandsreisende bzw. Expats unter 75 Jahren, die für eine maximale Dauer von einem Jahr (24 Monate für Kanada als Working-Holiday-Teilnehmer) weltweit gilt (einschließlich Frankreich und überseeische Departements und Regionen, außer in dem Land der Staatsbürgerschaft).

Dieser Vertrag schützt Sie bei allen unvorhergesehenen Ereignissen im Ausland und bietet in Abhängigkeit von Ihrem Versicherungsbedarf und Ihrem Budget 2 Versicherungsstufen.

Des Weiteren entspricht dieser Vertrag den Anforderungen der französischen Behörden und der französischen Konsulate im Ausland, um eine **Unterkunftsbescheinigung** oder ein **Schengen-Visum** zu erlangen.

WARUM EINE AUSLANDSVERSICHERUNG ABSCHLIESSEN?

Was wäre, wenn Sie Ihre Heilbehandlungskosten selbst übernehmen müssten?

Sie müssen dringend ins Krankenhaus? Sie müssen zum Arzt?

Magellan versichert Ihre Heilbehandlungskosten, die ab dem 1. aufgewendeten Euro und ohne Selbstbehalt erstattet werden, und reguliert Ihre stationären Heilbehandlungskosten direkt mit dem Krankenhaus: Sie müssen die Krankenhausrechnung nicht bezahlen, das übernehmen wir für Sie!

Sie benötigen schnelle Hilfe während Ihres Aufenthaltes?

Sie hatten einen Unfall und müssen so schnell wie möglich zurücktransportiert werden?

Sie befinden sich im Krankenhaus und erwarten den Besuch eines Angehörigen?

APRIL International organisiert Ihren aus medizinischen Gründen notwendigen Rücktransport rund um die Uhr an Ihren Wohnort oder in ein geeignetes Krankenhaus und übernimmt die Reise- und Unterbringungskosten eines besuchenden Angehörigen.

Ihr Gepäck geht während Ihres Aufenthalts verloren?

APRIL International zahlt bei Verlust, Diebstahl oder Beschädigung Ihres Gepäcks bis zu 1.600 €. Des Weiteren sind mit diesem Vertrag bei einer verspäteten Gepäckzustellung Ausgaben für Ihren Erstbedarf bis 200 € abgedeckt.

EIN VERTRAG, DER SPEZIELL FÜR IHREN AUSLANDSAUFENTHALT ENTWICKELT WURDE

- > Entspricht den gesetzlichen Anforderungen, um ein **Schengen-Visum zu erlangen** (deckt die Gesundheitskosten in Höhe von 30 000 € ab und beinhaltet Assistance-Leistungen)
- > Übernahme der Heilbehandlungskosten zu **100 % der tatsächlichen Kosten** und **ohne Selbstbehalt**
- > **Versicherungsschutz, der in allen bereisten Ländern gilt**
- > Versicherungsschutz bei **befristeten Aufenthalten im Land Ihrer Staatsbürgerschaft**
- > **Übersetzungs- und Rechtsberatungsservice bei Behördengängen und sonstigen Angelegenheiten**
- > **Erfüllt die Versicherungsbedingungen** für Ihren Working Holiday Visumsantrag

MÖGLICHKEIT
EINER
MONATLICHEN
BEITRAGS-
ZAHLUNG



BETREUUNG DURCH UNSERE TEAMS IN MEHREREN SPRACHEN:



telefonisch: +49 (0)89 43 607 450 von Montag bis Freitag
von 9.30 bis 18.00 Uhr - MEZ (Mittleuropäische Zeit)



per E-Mail: beratung@april-international.com

GESUNDHEITS- UND ASSISTANCE-KOSTEN INTERNATIONAL

Heilbehandlungskosten schwanken stark von einem Land zum anderen und halten manchmal böse Überraschungen bereit. Mit Magellan sind sowohl Ihre Gesundheit als auch Ihr Budget geschützt.



Jörg ist Berufsanfänger und arbeitet als EDV-Berater in **San Francisco**. Nach einem Fahrradunfall musste er sich am Knie operieren lassen und verbrachte dafür eine Woche im Krankenhaus. Wie viel kosteten seine Operation und die sich daran anschließende Rehabilitation in den USA?

> **45.000 USD**
entspricht ca. 34.700 €



Julia arbeitet im Rahmen eines Erfahrungsaustauschs ein Jahr als Innendesignerin in einer Boutique in **Shanghai**. Nachdem sie sich gerade eingelebt hatte, erkrankte sie an einer Lebensmittelvergiftung. Wie viel kosteten die Konsultationen, Laboranalysen und Arzneimittel, die ihr von einem englischsprachigen Arzt verordnet wurden?

> **4.200 CNY**
entspricht ca. 463 €

Fred, 27 Jahre alt, geht für drei Monate nach **Lille**, um sich in die neue Software einzuarbeiten, die sein Arbeitnehmer in Marokko verwendet. Infolge des Auftretens starker Bauchschmerzen, diagnostiziert man bei ihm eine Blinddarmentzündung. Er wurde operiert und verbrachte drei Tage im Krankenhaus. Wie hoch waren seine Behandlungskosten?

> **7.000 €**



Die genannten Kosten entsprechen echten Fällen, die von unserem medizinischen Dienst betreut wurden und dienen als Information. Rechtlich sind sie nicht bindend. Es wurden die Wechselkurse angewendet, die in dem Augenblick galten, als die Behandlungen durchgeführt wurden.

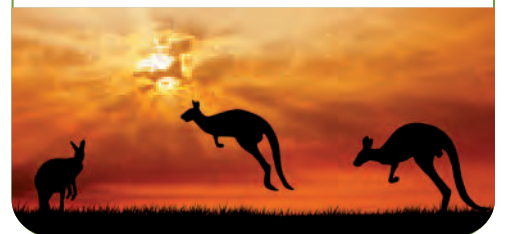
Sophia reiste im Rahmen ihrer Weltreise nach Südamerika. Während ihres Aufenthalts in **Cuzco** wurde sie höhenkrank und musste einen Arzt aufsuchen. Wie viel kosteten ihre beiden Konsultationen und die verordneten Medikamente?

> **1.120 PEN**
entspricht ca. 333 €



Stephan und Mickaël unternahmen gegen Ende ihres Working Holiday Aufenthalts in **Australien** eine Rundreise im Van. Nach einem Unfall mussten sie in ein Krankenhaus eingeliefert werden und warteten dort auf ihren Krankenrücktransport nach Frankreich. Wie viel kosteten ihre Behandlung vor Ort und ihr Transport im Lazarettflugzeug nach Frankreich?

> **24.000 AUD** /Versicherte
entspricht ca. 17.502 €



ENTDECKEN SIE UNSERE EXKLUSIVEN SERVICE-LEISTUNGEN

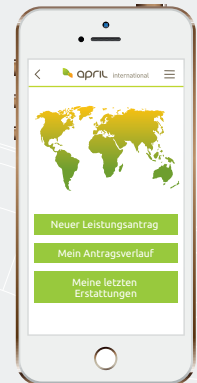
IHRE ERSTATTUNGEN MIT WENIGEN KLICKS DANK EASY CLAIM!

Mit einer durchschnittlichen Zufriedenheitsbewertung von 8,5/10 ist Easy Claim ein voller Erfolg! Mit Easy Claim gehören Portokosten und komplizierte Formalitäten der Vergangenheit an: Ihre Erstattungen werden schneller und effizienter bearbeitet, da Sie Rechnungen und Rezepte bis 400 € nicht mehr im Original per Post einreichen müssen.

« 3 KLICKS UND EIN FOTO, LEICHTER GEHT ES NICHT » [EXPAT IN MALAYSIA]

« SUPERPRAKTISCH, SCHNELL UND EFFIZIENT, SEHR SCHNELLE ERSTATTUNG » [EXPAT IN CHINA]

« GUT KONZIPIERTE MOBILE-APP, STABIL, SEHR GUTES USER-INTERFACE UND FOLGERICHTIG SPÜRBARE VERBESSERUNG VON SERVICEQUALITÄT UND SCHNELLIGKEIT » [EXPAT IN SINGAPUR]



➤ LADEN SIE UNSERE MOBILE-APP EASY CLAIM HERUNTER:



FÜR SIE SIND UNSERE BERATER IMMER ERREICHBAR!

Sie haben eine Frage? Unsere Berater sind nicht nur telefonisch und per E-Mail erreichbar, sondern auch über unseren Online-Chat und über Facebook Messenger* Loggen Sie sich in Ihr Kundenkonto ein oder öffnen Sie Ihre Mobile-App Easy Claim und setzen Sie sich direkt mit einem Berater in Verbindung! Auch das ist Insurance made easy.

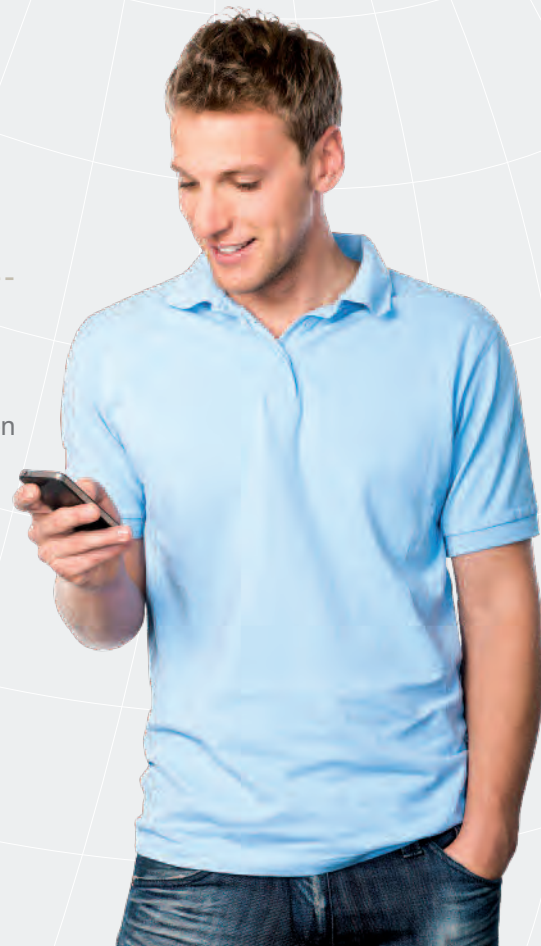
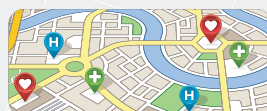
* Service momentan nur auf englisch, deutschsprachiger Service in Entwicklung

IN DEN USA

- **Innerhalb unserer Behandlungsnetzwerke** zahlen wir Ihre Rechnungen direkt, ohne dass Sie Vorauszahlungen leisten müssen, bei:
 - 5.000 Krankenhäusern
 - 490.000 Ärzten
 - 57.000 Apotheken
 - 840.000 Gesundheitsfachleuten
- **Mit unserem Geolokalisierungsservice** finden Sie schnell und einfach den nächstgelegenen Gesundheitsdienstleister
- **Hausbesuchs-Service im Notfall:** zur Vermeidung von Wartezeiten in den Notaufnahmen nach vorheriger Absprache mit der Telefonhotline

aetna®



CVS
CAREMARK



VERSICHERUNGSSCHUTZ, DER SPEZIELL AN IHRE BEDÜRFNISSE ALS INTERNATIONAL REISENDER ANGEPASST IST

HEILBEHANDLUNGSKOSTEN

Bis 200.000 € pro Versicherungsjahr und versicherte Person

	MINI	COMPLETE
STATIONÄRE HEILBEHANDLUNG* 		
Krankenhausaufenthalt für medizinische oder chirurgische Behandlung*: - Transport im Krankenwagen (wenn die stationären Heilbehandlungskosten von APRIL International übernommen werden) - Aufenthaltskosten - Honorare für medizinische und chirurgische Leistungen - Untersuchungen, Laboranalysen, Arzneimittel - Medizinische Leistungen	100 % der tatsächlichen Kosten <small>s. Definition S.6</small>	100 % der tatsächlichen Kosten <small>s. Definition S.6</small>
Direkte Übernahme der stationären Heilbehandlungskosten <small>s. Definition S.6</small> über 24 Std.	Zustimmung vorbehaltlich ärztlicher Genehmigung innerhalb von 24 Std.	Zustimmung vorbehaltlich ärztlicher Genehmigung innerhalb von 24 Std.
Einzelzimmer	keine Kostenübernahme	100 % der tatsächlichen Kosten, bis zu 50 €/Tag
AMBULANTE BEHANDLUNGEN 		
Konsultationen von Allgemein- und Fachärzten		100 % der tatsächlichen Kosten (begrenzt auf 80 €/Konsultation ab der 3. Konsultation/Jahr)
Strahlendiagnostik, Laboranalysen, Arzneimittel, Behandlungen durch Krankenpfleger** und Leistungen von Spezialisten	100 % der tatsächlichen Kosten, bis zu 500 € pro Jahr, nur nach einem Unfall <small>s. Definition S.6</small> und bei Vorlage eines ärztlichen Attests	100 % der tatsächlichen Kosten
Physiotherapie** (wenn die stationären Heilbehandlungskosten von APRIL International übernommen werden)		100 % der tatsächlichen Kosten, bis zu 50 €/Sitzung
Zahnärztliche Erste-Hilfe-Maßnahmen	keine Kostenübernahme	100 % der tatsächlichen Kosten, bis zu 200 €/Jahr
Zahnersatz und sonstige Prothesen (nur nach einem behördlich protokollierten Unfall <small>s. Definition S.6</small>)	keine Kostenübernahme	100 % der tatsächlichen Kosten, bis zu 350 €/Jahr
Sehhilfen: Gläser und Brillenfassung oder Kontaktlinsen (nur nach einem behördlich protokollierten Unfall)		
Präventionspauschale: Kondome	keine Kostenübernahme	bis zu 20 €/Jahr

* Für jede stationäre Heilbehandlung über 24 Std. ist zunächst eine vorherige Genehmigung s. Definition S.6 einzuholen. Bei Nichteinhaltung dieser Formalität vor der stationären Heilbehandlung wird Ihnen ein Selbstbehalt s. Definition S.6 in Höhe von 20 % in Rechnung gestellt.

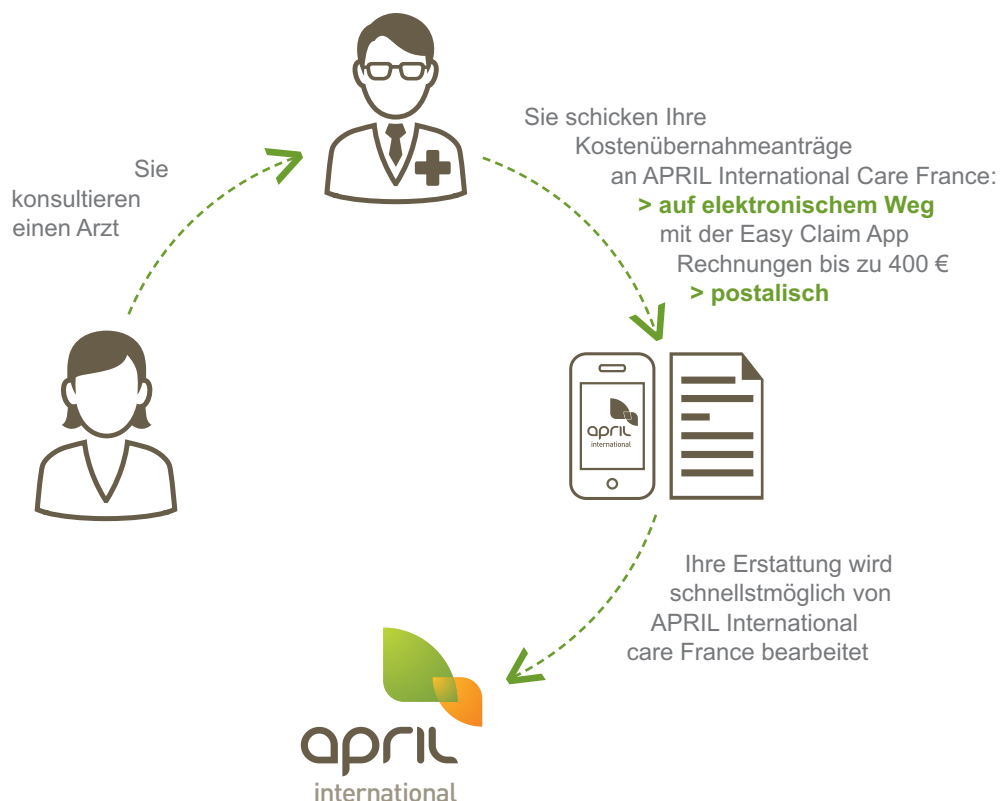
** Leistungen, für die eine vorherige Kostenzusage einzuholen ist s. Definition S.6, bei aufeinanderfolgenden, geplanten Behandlungen mit mehr als 10 Sitzungen pro Versicherungsjahr.



Keine böse Überraschung: Beachten Sie, dass die Gesundheitskosten für Dermatologie und Impfungen durch diesen Vertrag nicht gedeckt werden. Dies liegt nicht an einer spezifischen Funktionsweise von APRIL, sondern an der klassischen Funktionsweise der befristeten internationalen Versicherungsverträge.

WELTWEITE DIREKTE ÜBERNAHME IHRER STATIONÄREN HEILBEHANDLUNGSKOSTEN

WIE ERHALTEN SIE DIE ERSTATTUNG IHRER HEILBEHANDLUNGSKOSTEN?



DEFINITIONEN

- > **Behördlich protokollierter Unfall:** Unfall, der von einer zuständigen Behörde (Polizei, Feuerwehr, Notarztambulanz) am Ort des Ereignisses festgestellt wurde, die eine Bescheinigung über die genauen Umstände, die Art der Verletzungen sowie den Zeitpunkt des Unfalls ausstellt.
- > **Direkte Übernahme der stationären Heilbehandlungskosten:** Wenn Ihr Klinikaufenthalt 24 Std. überschreitet, können Ihre stationären Heilbehandlungskosten direkt übernommen werden: Wir setzen uns direkt mit dem Krankenhaus in Verbindung, um Ihre Rechnung zu bezahlen, so dass Sie die Kosten nicht vorstrecken müssen.
- > **D.R.O.M.:** (überseeische Departements und Regionen): Guadeloupe, Guyana, Martinique und La Réunion.
- > **Selbstbehalt:** Summe, die bei der Regulierung eines Schadens zu Ihren Lasten geht.
- > **Tatsächliche Kosten:** alle Heilbehandlungskosten, die Ihnen in Rechnung gestellt werden.
- > **Unfall:** jede körperliche Schädigung, die eine Person, unfreiwillig durch ein plötzliches, von außen verursachtes Ereignis erleidet. Lt. Art. L.1315 des französischen Bürgerlichen Gesetzbuchs müssen Sie den Beweis für den Unfall und den direkten kausalen Zusammenhang zwischen diesem und den verursachten Kosten erbringen.
- > **Vorherige Kostenzusage:** Bestimmte medizinische Behandlungen oder Leistungen müssen vorher von unserem Vertrauensarzt genehmigt werden. Das bedeutet, dass Ihr behandelnder Arzt, der diese Leistungen verordnet, vor Behandlungsbeginn einen Antrag auf Kostenzusage mit detailliertem Kostenvoranschlag auszufüllen hat.

VERSICHERUNGSSCHUTZ, (FORTSETZUNG) DER SPEZIELL AN IHRE BEDÜRFNISSE ALS INTERNATIONAL REISENDER ANGEPASST IST


ASSISTANCE-VERSICHERUNG




Mit diesen Leistungen kommen wir Ihnen bei einem Unfall, einer Krankheit oder schwerwiegenden Problemen sieben Tage in der Woche rund um die Uhr zur Hilfe. Ein Anruf oder ein Fax genügt.

TARIF	MINI	COMPLETE	
Rücktransport aus gesundheitlichen Gründen	100 % der tatsächlichen Kosten	100 % der tatsächlichen Kosten	
Such- und Rettungskosten	bis zu 5.000 €/Person, bis zu 15.000 €/Ereignis	bis zu 5.000 €/Person, bis zu 15.000 €/Ereignis	
Rückreise der versicherten Familienmitglieder	keine Kostenübernahme	einfaches Flugticket in der Economy-Klasse oder Zugticket 1. Klasse	
Rückreise des Versicherten nach Konsolidierung in das Zielland oder Entsendung einer Vertretung		einfaches Flugticket in der Economy-Klasse oder Zugticket 1. Klasse	
Anwesenheit eines Familienmitgliedes bei einer stationären Heilbehandlung des Versicherten von mehr als 6 Tagen		Hin- und Rückflugticket und 80 €/Übernachtung für max. 10 Nächte	
Vorzeitige Rückkehr bei einem Todesfall oder stationärer Heilbehandlung eines Familienmitgliedes		Hin- und Rückflugticket in der Economy-Klasse oder Zugticket 1. Klasse	
Vorzeitige Rückkehr bei einem Schadensfall zu Hause		Hin- und Rückflugticket in der Economy-Klasse oder Zugticket 1. Klasse	
Vorzeitige Rückkehr bei Attentat oder Naturkatastrophe		einfaches Flugticket in der Economy-Klasse oder Zugticket 1. Klasse	
Ermittlung und Versand von Medikamenten, die vor Ort nicht zur Verfügung stehen		100 % der tatsächlichen Kosten	
Übermittlung dringender Nachrichten		100 % der tatsächlichen Kosten	
Überführung der sterblichen Überreste		100 % der tatsächlichen Kosten	100 % der tatsächlichen Kosten
Begleitung des Verstorbenen		Hin- und Rückflugticket in der Economy-Klasse oder Zugticket 1. Klasse	Hin- und Rückflugticket in der Economy-Klasse oder Zugticket 1. Klasse
Sargkosten	bis zu 1.500 €	bis zu 1.500 €	
Vorschuss einer Kaution bei einem Strafverfahren im Ausland	bis zu 15.000 €	bis zu 15.000 €	
Anwaltskosten im Ausland	keine Kostenübernahme	bis zu 3.000 €	
Reise-Support-Service bei Verlust oder Diebstahl persönlicher Sachen		Vorschuss bis zu 1.000 €/Ereignis	
Verspätete Zustellung des Gepäcks		bis zu 200 €	
Unmögliche Rückkehr		80 €/Nacht max. 5 Nächte	
Übersetzung von rechtlich oder administrativ relevanten Dokumenten		bis zu 500 €/Jahr	

Die nachfolgend vorgestellten Versicherungsleistungen werden nur innerhalb des Tarifs Complete angeboten.

RECHTSSCHUTZVERSICHERUNG 	
TARIF	COMPLETE
Juristische und verwaltungsrechtliche Beratung	Beratung per Telefon oder E-Mail
Rechtsschutz bei Streitigkeiten: Beratung und Übernahme von Gerichts- und Anwaltskosten	bis zu 16.000 €/Jahr

PRIVAT-, PRAKTIKUMS- UND MIETERHAFTPFLICHTVERSICHERUNG 	
TARIF	COMPLETE
Personenschäden	bis zu 4.500.000 €/Schadensfall
Sachschäden und immaterielle Folgeschäden	bis zu 460.000 €/Jahr, Selbstbehalt 75 €
Erweiterung Berufstätigkeit: Sachschäden, die während des Praktikums verursacht wurden	bis zu 12.000 €/Jahr, Selbstbehalt 75 €

UNFALLVERSICHERUNG 	
TARIF	COMPLETE
Kapitalsauszahlung im Todesfall infolge eines Unfalles	10.000 €, begrenzt auf die Bestattungskosten für unter 16-Jährige
Kapitalsauszahlung bei dauerhafter Teil- oder Vollinvalidität infolge eines Unfalles	bis zu 40.000 €, anteiliger Selbstbehalt 20 %

REISEGEPÄCKVERSICHERUNG 	
TARIF	COMPLETE
Während der Hin- und Rückreise und während des Aufenthalts bei Verlust, Diebstahl, Beschädigung	bis zu 1.600 €, Selbstbehalt 30 € je Schadensfall, Versicherungsschutz begrenzt auf 50% bzw. auf 800 € für Wertgegenstände

WÄHLEN SIE DEN VERSICHERUNGSSCHUTZ, DER IHREM BEDARF AM BESTEN ENTSPRICHT!

2 Versicherungsstufen in Abhängigkeit Ihres Versicherungsbedarfs und Ihres Budgets:

MINI

- > **Krankenversicherung:** Stationäre Heilbehandlung (bei Krankheit und Unfall) und ambulante Heilbehandlung (nur bei Unfall)
- > **Basis-Assistance-Versicherung**

COMPLETE

- > **Krankenversicherung:** Stationäre und ambulante Heilbehandlung bei Krankheit und Unfall
- > **Umfassende Assistance-Versicherung**
- > **Rechtsschutzversicherung**
- > **Privat-, Praktikums- und Mieterhaftpflichtversicherung**
- > **Unfallversicherung**
- > **Reisegepäckversicherung**

MONATSBEITRÄGE INKL. ALLER STEUERN UND ABGABEN

Für jedes Beitrittsdatum bis zum 31.12.2019.

Bei monatlicher Zahlungsweise wird ein Ratenzahlungszuschlag in Höhe von 6 € pro Monat fällig.

Die monatliche Zahlung wird nur auf der Basis voller Monate angeboten.

Tarif COMPLETE

Alle genannten Versicherungsleistungen									
DAUER (MINIMUM 15 TAGE, MAXIMUM 12 MONATE)	≤ 30 JAHRE		31-40 JAHRE		41-50 JAHRE		51-64 JAHRE		65-74 JAHRE
	IND.	FAM.	IND.	FAM.	IND.	FAM.	IND.	FAM.	IND.
15 Tage	64 €	172 €	95 €	243 €	124 €	335 €	155 €	412 €	197 €
1 Monate	96 €	257 €	133 €	355 €	181 €	490 €	230 €	608 €	314 €

Davon entfallen monatlich 0,25 Euro für den Mitgliedsbeitrag in die Association des Assurés d'APRIL International.

Tarif MINI

<ul style="list-style-type: none"> > Krankenversicherung: Stationäre Heilbehandlung (Krankheit und Unfall) und ambulante Heilbehandlung (nur bei Unfall) > Basis-Assistance-Versicherung (Rücktransport aus medizinischem Grund, Such- und Bergungskosten, Kautionsvorschuss bei einem Strafverfahren, Rückführung der sterblichen Überreste, Begleitung des Verstorbenen und Sargkosten) 									
DAUER (MINIMUM 15 TAGE, MAXIMUM 12 MONATE)	≤ 30 JAHRE		31-40 JAHRE		41-50 JAHRE		51-64 JAHRE		65-74 JAHRE
	IND.	FAM.	IND.	FAM.	IND.	FAM.	IND.	FAM.	IND.
15 Tage	37 €	105 €	57 €	151 €	74 €	201 €	93 €	252 €	118 €
1 Monate	59 €	158 €	79 €	214 €	108 €	287 €	133 €	363 €	182 €

Davon entfallen monatlich 0,25 Euro für den Mitgliedsbeitrag in die Association des Assurés d'APRIL International.



Im Unterschied zum Tarif Complete deckt der Tarif Mini nicht alle schwierigen Situationen ab, die im Ausland auftreten könnten. Da es sich um einen Basistarif handelt, empfiehlt Ihnen APRIL International den Tarif Complete.

ERLÄUTERUNGEN ZU IHREM VERSICHERUNGSSCHUTZ

PRAKTISCHE INFORMATIONEN VOR VERTRAGSABSCHLUSS

WER IST VERSICHERBAR?

- alle Personen, die sich im Ausland aufhalten, inkl. Frankreich und überseeische Departements und Regionen, außer in dem Land ihrer Staatsbürgerschaft.

- für Zeiträume von 15 Tagen bis 12 Monaten (24 Monate für Kanada).

Der Vertrag kann maximal drei Mal und vorbehaltlich der Genehmigung der Versicherung verlängert werden.

Bei einem individuellen Beitritt muss der Versicherte jünger als 75 Jahre sein (Der individuelle Beitritt eines Kindes unter 4 Jahren unterliegt der Prüfung durch unsere Verwaltung).

Bei einem Familienbeitritt müssen der/die Hauptversicherte und sein/Ihr (Ehe)partner/in jünger als 65 Jahre sein.

IN WELCHEN LÄNDER SIND SIE VERSICHERT?

Mit Magellan sind Sie weltweit versichert (inkl. in dem Land Ihrer Staatsbürgerschaft bei befristeten Aufenthalten).

Bei Reisen in Krisengebiete ist die vorherige Genehmigung von APRIL International einzuholen. Die vollständige Liste der Ausschlussländer ist auf Anfrage unter +33 (0)1 73 03 41 29 erhältlich oder unter www.april-international.com abrufbar.

AB WANN BIN ICH VERSICHERT?

Ihr Versicherungsschutz tritt frühestens am Tag nach dem Eingang Ihres Aufnahmeantrags und der entsprechenden Beitragszahlung in Kraft, wobei für die Krankenversicherung folgende Wartezeiten gelten:

- keine Wartezeit bei Unfall

- sonstige Fälle: 8 Tage

UND WENN ICH WÄHREND MEINES AUFENTHALTS IM AUSLAND SPORT TREIBE?

Mit Magellan sind Sie auch als Amateursportler im Rahmen eines Clubs oder Vereins versichert. Die Ausübung gefährlicher Sportarten, Profi- oder Wettkampfsport sowie die Beteiligung an einem Sport-Studiengang oder an einer sportlichen Ausbildung sind nicht versichert (konsultieren Sie uns für weitere Informationen).

WIE KANN ICH BEITRETEN?

1 ONLINE

Sie können online beitreten. In diesem Fall erhalten Sie innerhalb weniger Minuten alle Vertragsunterlagen (inkl. Ihrer Versicherungsbescheinigung) per E-Mail.

2 PER POST

> Füllen Sie den Aufnahmeantrag aus und unterschreiben Sie diesen. Beachten Sie dabei die Hinweise auf der letzten Seite

> Schicken Sie Ihre Unterlagen an: APRIL International Care France - Service Courrier (Postabteilung) - 1 rue du Mont - CS 80010 81700 Blan - FRANKREICH

UND WENN MEINE REISE STORNIERT ODER GEÄNDERT WIRD?

Ihr Auslandsaufenthalt verlängert sich?

Der Vertrag Magellan kann 3 Mal bis zu einer maximalen Versicherungszeit von 4 Jahren verlängert werden. Für die Verlängerung ist die Genehmigung der Versicherer erforderlich.

Bitte schicken Sie uns, wenn Sie Ihren Vertrag verlängern wollen, vor Ablauf Ihres Vertrags einen Verlängerungsantrag mit Ihrem neuen Versicherungszeitraum an adhesion temporaire. expat@april-international.com.

Sie kehren früher in das Land Ihrer Staatsbürgerschaft zurück?

Bei einer vorzeitigen und endgültigen Rückkehr in das Land Ihrer Staatsbürgerschaft müssen Sie uns per Einschreiben mit Rückschein einen Beleg zukommen lassen, der Ihre endgültige Rückkehr bescheinigt (Strom-, Gas- oder Telekomrechnung o. ä.). Wir beenden Ihren Vertrag und erstatten die zuviel erhobenen Beiträge.

Sie haben Schwierigkeiten, ein Schengen-Visum zu erlangen?

Sie können das Datum des Inkrafttretens des Vertrages ändern oder ihn kostenlos aussetzen lassen (bis zu maximal sechs Monate) bevor er in Kraft tritt.

SERVICELEISTUNGEN,

DIE IHREN GESAMTEN
AUSLANDSAUFENTHALT
ERLEICHTERN



IHR ONLINE KUNDENEXTRANET

**SCHNELL UND UNKOMPLIZIERT HABEN SIE JEDERZEIT UND ÜBERALL
ZUGRIFF AUF IHREN VERSICHERUNGSVERTRAG**

Mit nur wenigen Klicks auf Ihrem PC, Tablet oder Smartphone erreichen Sie jederzeit

- > alle Ihre nützlichen Versicherungsdokumente (Versicherungsbescheinigung, Versichertenkarte, AVB, ...)
- > Ihre persönlichen Daten und Ihre Bankverbindung
- > Ihre Leistungsabrechnungen, sofern Sie die versicherte Person sind
- > Ihre Beiträge, sofern Sie der Versicherungsnehmer sind



IHRE VERSICHERTENKARTE

**AUF IHRER KARTE STEHEN DIE NOTFALLNUMMERN, DIE AN 7 TAGEN IN DER WOCHE
RUND UM DIE UHR ERREICHBAR SIND, UM:**

- > eine Zusage für die direkte Übernahme Ihrer Kosten bei Klinikaufenthalten über 24 Std. zu erhalten
- > Unterstützungsleistungen im Notfall anzufordern
- > die Serviceleistung Rechtsschutz zu erreichen

Die Karte erleichtert vor allem Ihre Aufnahme in einer Klinik, wenn die Einweisung dringend sein sollte. Zur Erleichterung Ihres Vorgehens enthält diese Karte Ihre persönlichen Daten wie Name, Vorname(n) und Vertragsnummer.



EXKLUSIVE VERSICHERUNGSLEISTUNGEN SPEZIELL FÜR JUNGE LEUTE IM AUSLAND!

> Schwierigkeiten beim Verständnis eines fremdsprachigen Dokumentes?

Ein Mietvertrag in Französisch, ein Visumsantragsformular in Englisch, ein Arbeitsvertrag in Chinesisch... Auf Ihre Bitte hin übernehmen wir die Übersetzung der diversen administrativen oder rechtlich relevanten Dokumente in Ihre Muttersprache.

> Fragen zu einem Visum, einer Arbeitserlaubnis? Wie eröffnet man ein Bankkonto im Ausland?

Unsere mehrsprachige Hotline steht Ihnen zur Verfügung, um alle Ihre praktischen oder Rechtsfragen zu beantworten.

> Ihre Waschmaschine ist undicht und verursacht einen Wasserschaden in der Wohnung unter Ihnen?

Mit unserer Mieterhaftpflichtversicherung regulieren wir die Schäden an der Wohnung Ihres Nachbarn.

> Sie verursachen während Ihres Studienabschlusspraktikums im Ausland einen Sachschaden?

Mit der Erweiterung Berufs- und Praktikumshaftpflicht Ihrer Privathaftpflichtversicherung sind Sie geschützt, wenn Sie das während Ihres Praktikums benutzte Zubehör beschädigen.

APRIL, INSURANCE MADE EASY



APRIL, internationaler Konzern für Versicherungsdienstleistung und führender Großmakler in Frankreich, hat seit seiner Gründung im Jahr 1988 beschlossen, Kunden und Innovationen in den Mittelpunkt seiner Geschäftsentwicklung zu stellen und verfolgt somit eine wesentliche Zielsetzung: das Versicherungswesen verständlicher zu gestalten und für alle Menschen zugänglicher zu machen.

APRIL konzipiert, verwaltet und vertreibt maßgefertigte Versicherungslösungen für Gesundheit und Vorsorge, Sach- und Personenschäden, Mobilität und Rechtsschutz sowie Assistance-Versicherungen für Privatpersonen, Selbstständige und Unternehmen. Mit seinen über 3.800 Mitarbeitern ist APRIL in Europa, Amerika, Asien, Afrika und im Mittleren Osten vertreten. Die Unternehmensgruppe realisierte 2017 einen Umsatz (konsolidiert) von 928,4 Mio. €.

APRIL INTERNATIONAL - VERSICHERUNGSLÖSUNGEN FÜR EXPATS

UNSER SERVICE:

- › Klare, verständliche Verträge mit vielen zusätzlichen Serviceleistungen um Ihre Verwaltungsschritte im Ausland zu vereinfachen
- › Hohe Bearbeitungsqualität: 8 Niederlassungen auf der ganzen Welt verteilt.
- › Unsere mehrsprachigen Teams sind von Montag bis Freitag von 8.30 bis 17.00 Uhr für Sie da, um Ihre Fragen zu Ihrem Versicherungsschutz zu beantworten
- › Ihre stationären Heilbehandlungskosten werden direkt übernommen

Für jeden Expat der optimale Schutz

Unsere fast 40-jährige Erfahrung auf dem Gebiet der Auslandskrankenversicherung garantiert Ihnen neben einer erstklassigen Betreuung auch eine große Auswahl an Versicherungslösungen. Ob Sie als Student, Praktikant, Arbeitnehmer oder Rentner reisen, ob Sie alleine unterwegs sind oder mit der Familie - APRIL International hat den passenden Krankenversicherungsschutz für Sie und Ihr Budget. Wir freuen uns darauf, Sie versichern zu dürfen!

KONTAKTIEREN SIE IHREN VERSICHERUNGSBERATER:

april International Care

Firmensitz:

14 rue Gerty Archimède - 75012 Paris - FRANKREICH

Tel: +33 (0)1 73 02 93 93 - Fax: +33 (0)1 73 02 93 90

E-Mail: info.expat@april-international.com - www.april-international.com

S.A.S. (frz. Vereinfachte Aktiengesellschaft) mit einem Kapital von 200.000 € - Handelsregister Paris 309 707 727

Versicherungsvermittler – Eingetragen im ORIAS-Verzeichnis unter der Nr. 07 008 000 (www.orias.fr)

Aufsichtsbehörde Autorité de Contrôle Prudentiel et de Résolution - 4 place de Budapest - CS 92459 - 75436 PARIS CEDEX 09 - FRANKREICH.

NAF6622Z - USt.-Identifikationsnummer: FR60309707727

Produkt, entwickelt und verwaltet von APRIL International Care France und versichert von Groupama Gan Vie (Krankenversicherung),

Chubb European Group SE (Assistance-Versicherung, Privathaftpflicht-, Unfall- und Gepäckversicherung) und Solucia PJ

(Rechtsschutzversicherung)



Insurance made easy.